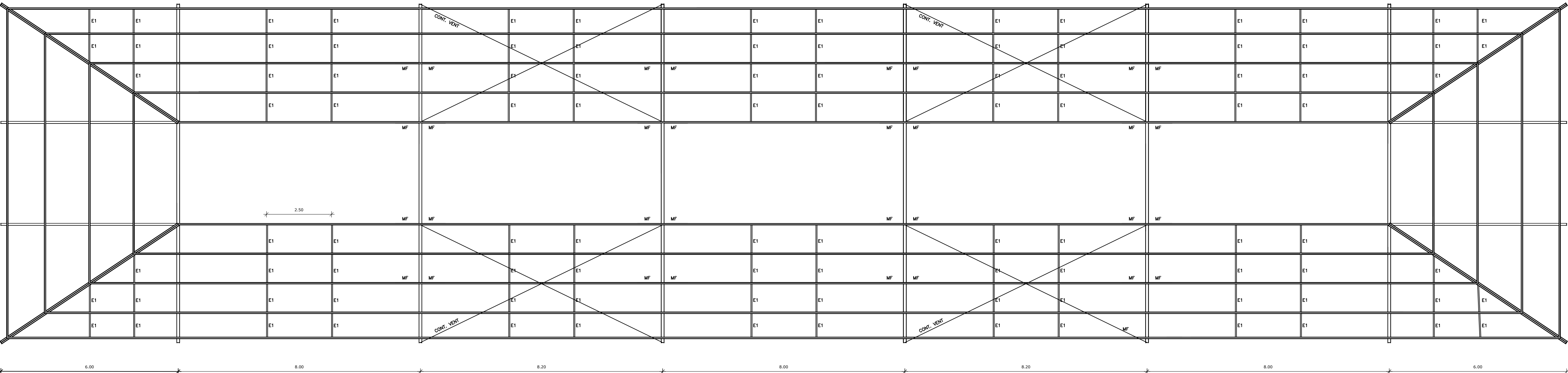


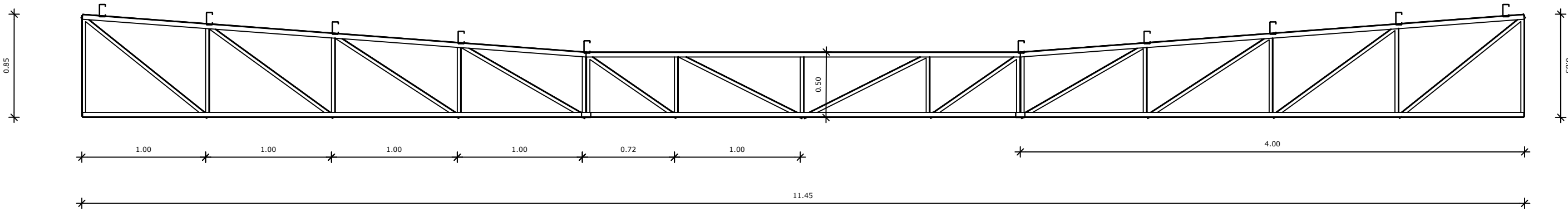
Planta baixa COBERTURA

escala 1:75



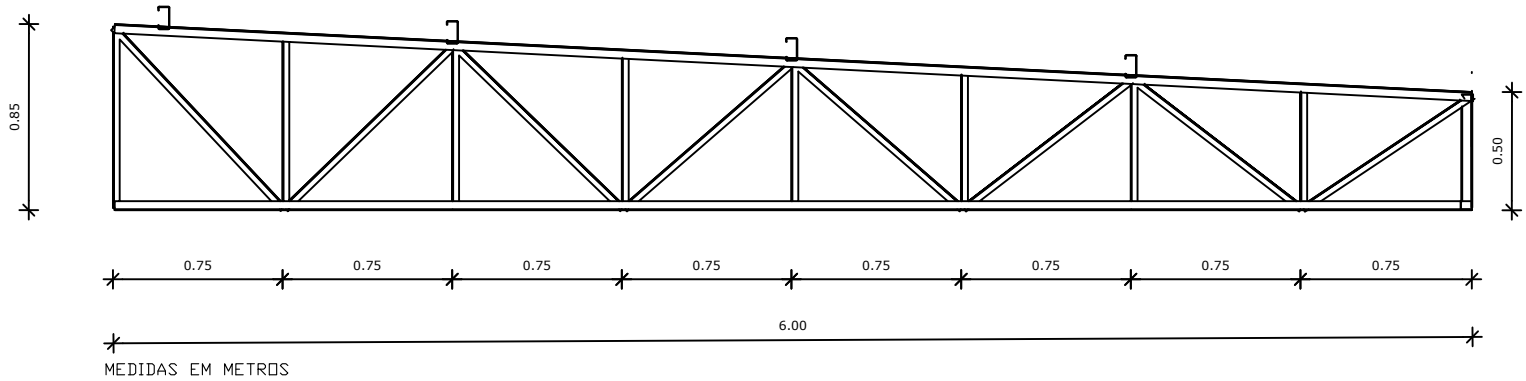
MEDIDAS EM METROS

2D: TR principal

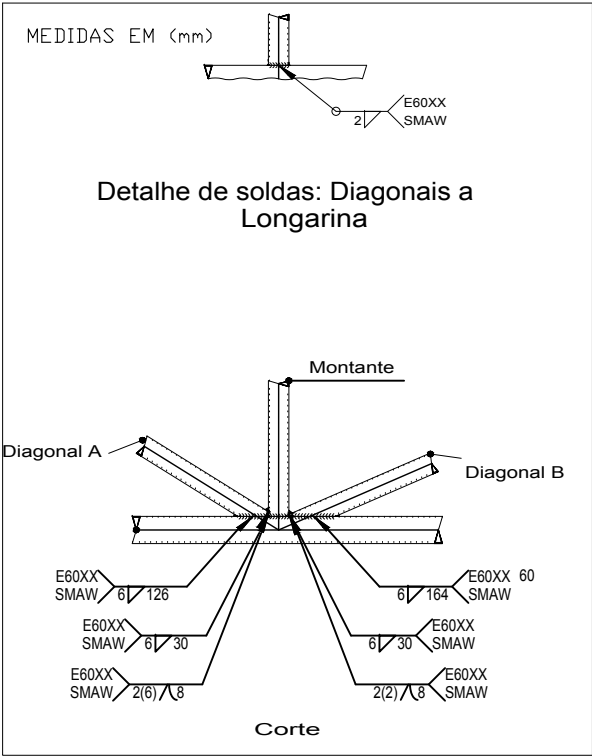


BANZOS SUPERIORES PERFIL U 100x40x2mm
BANZOS INFERIORES PERFIL U 100x40x2mm
MONTANTES PERFIL U 92x30x2mm
DIAGONAIS U 92x30x2mm

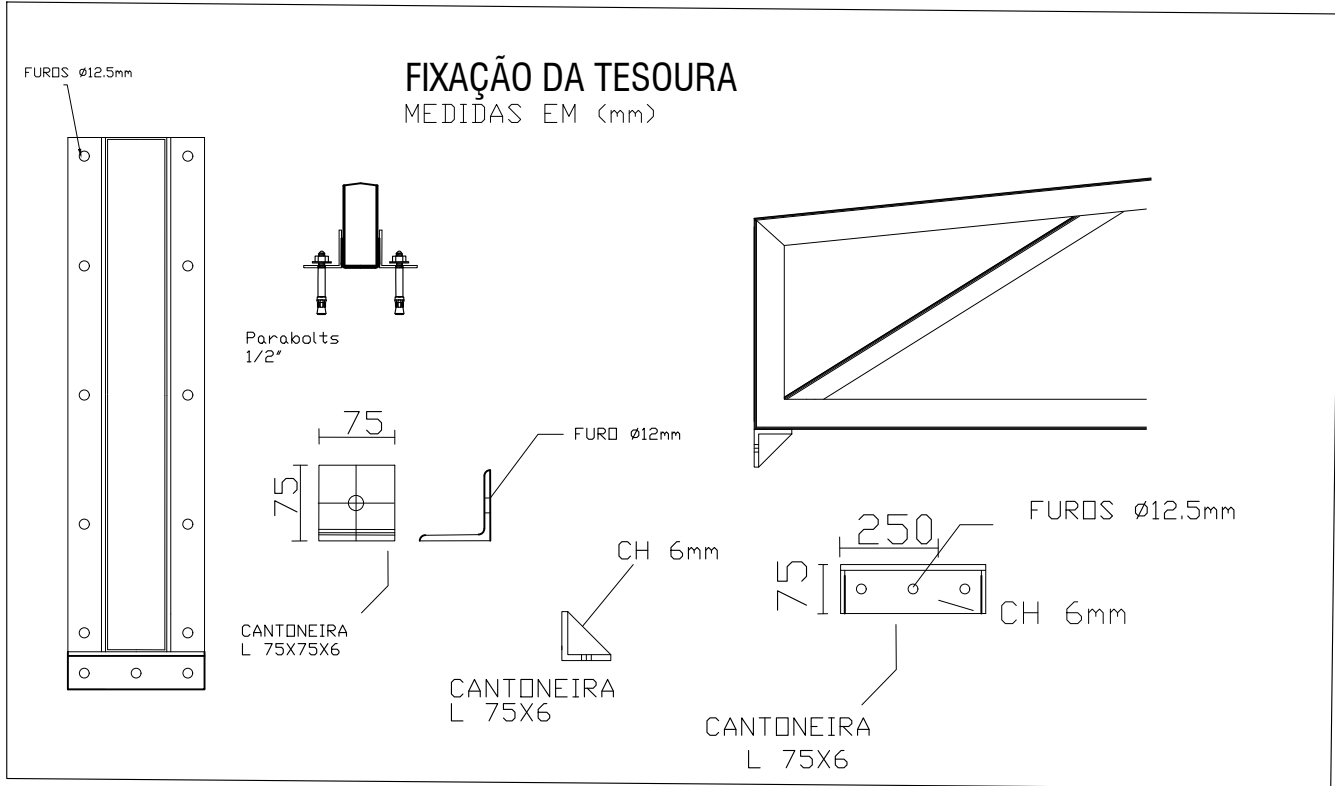
2D: TR Secundarias



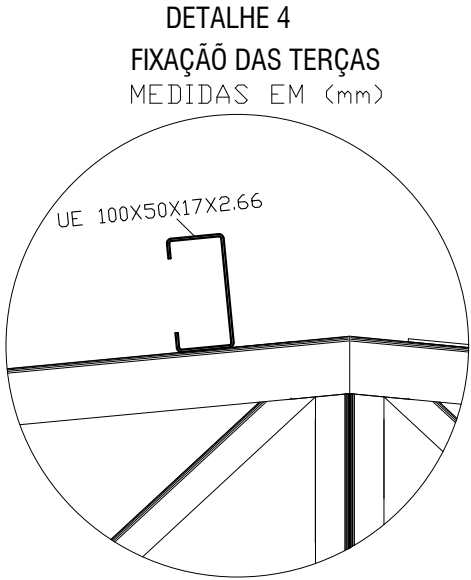
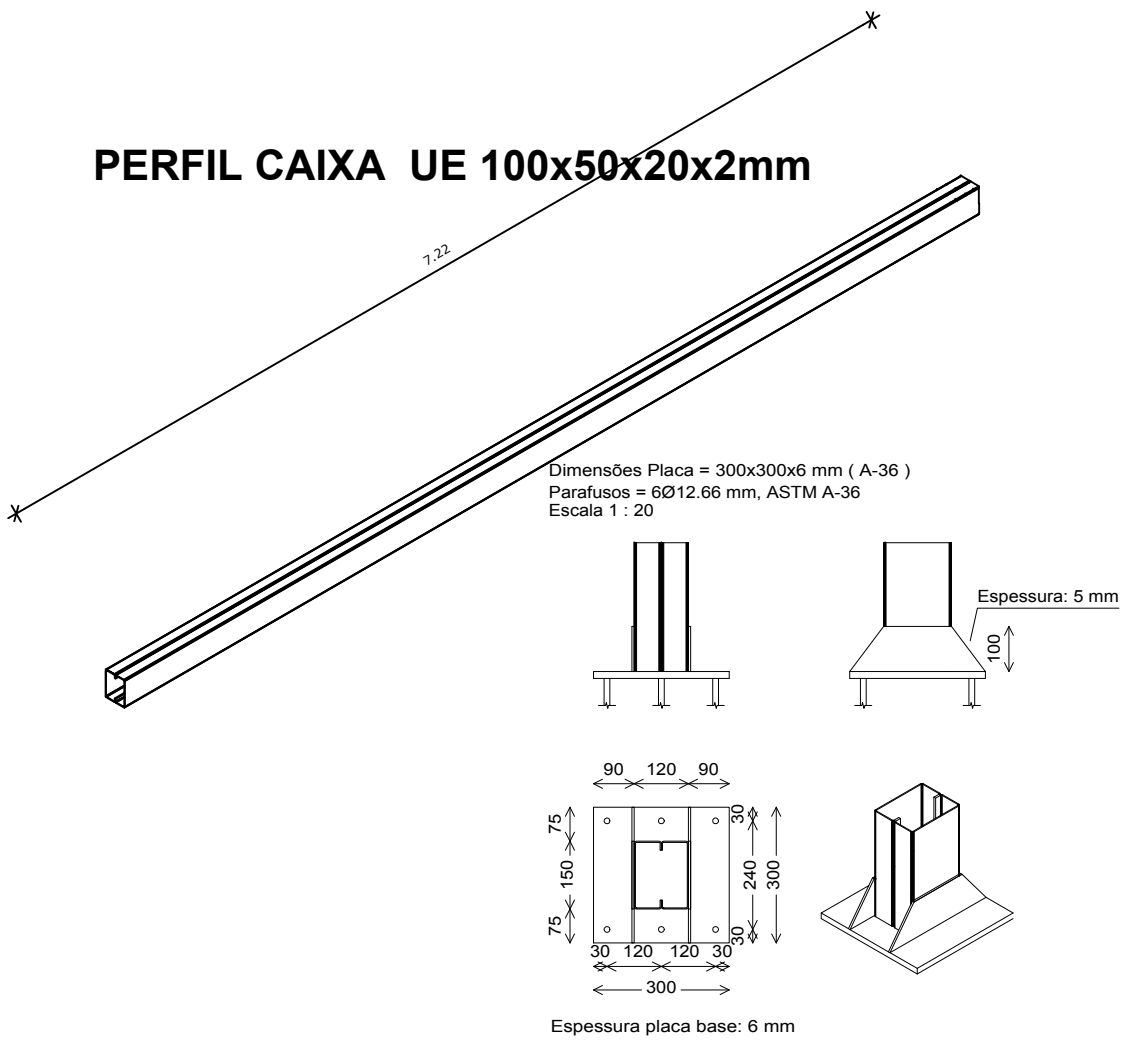
BANZOS SUPERIORES PERFIL U 75x40x2mm
BANZOS INFERIORES PERFIL U 75x40x2mm
MONTANTES PERFIL U 68x30x2mm
DIAGONAIS U 68x30x2mm



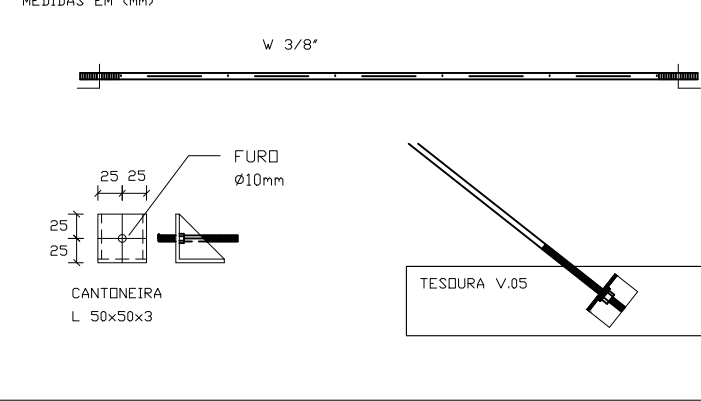
DETALHE 1



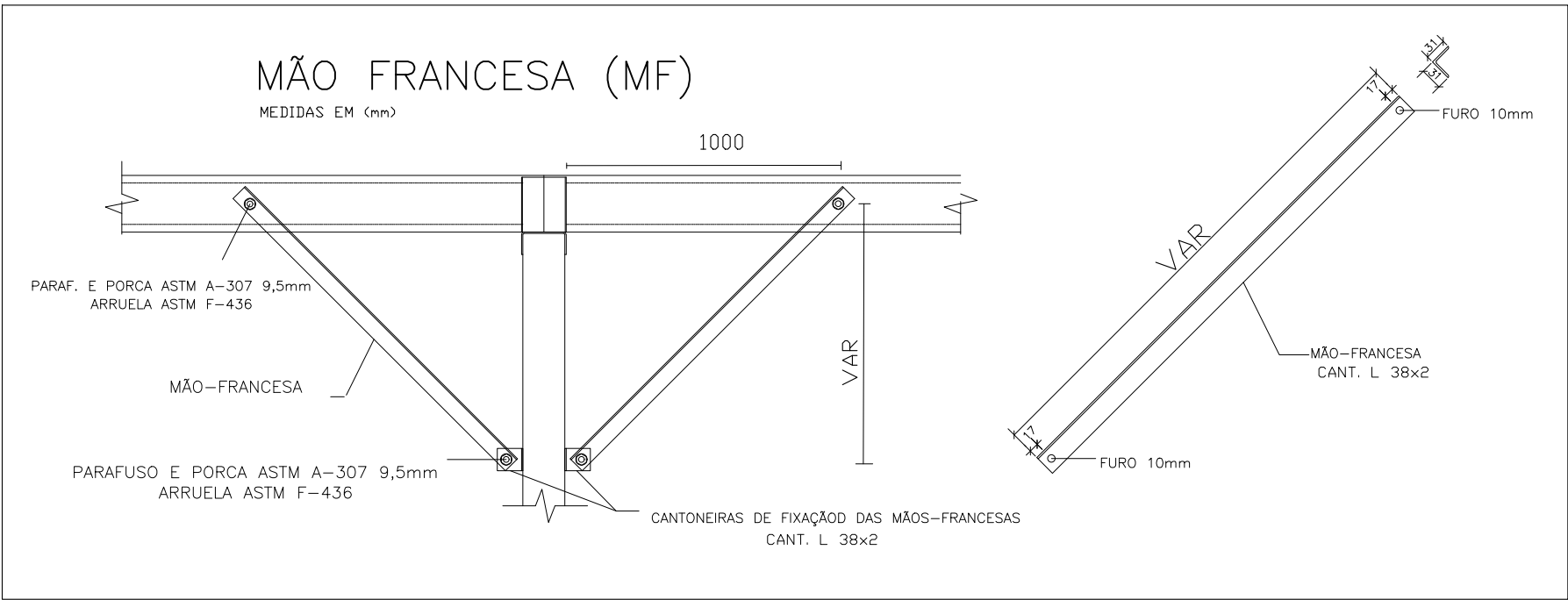
PERFIL CAIXA UE 100x50x20x2mm



CONTRAVENTAMENTO BANZOS SUPERIORES



MÃO FRANCESA (MF)



DETALHE 3

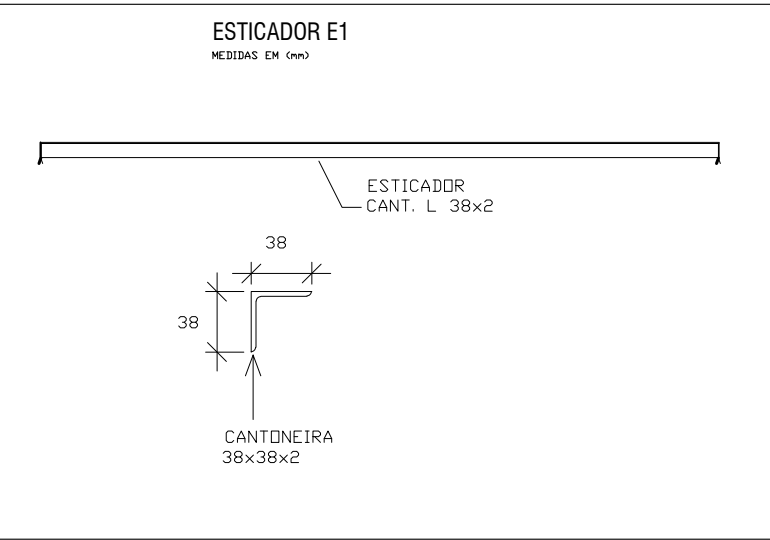


TABELA RESUMO										
MATERIAL				COMPRIMENTO			PESO			
TIPO	DESIGNAÇÃO	SERIE	PERFIL	PERFIL	SERIE	MATERIAL	PERFIL	SERIE	MATERIAL	
Aço laminado	A-36 250Mpa	CHAPA DE BASE	CH 300x300x6mm	0,36	0,36	0,36	17,93	17,93	17,93	
		Cantoneiras de abas iguais	L 75x75x6mm	31,20	174,20		227,76	394,36	394,36	
			L 38x38x2mm	143,00			166,60			
		Barra Redonda D=10mm	w 3/8"	76,00	76,00	174,20	46,89	46,89	46,89	
Aço dobrado	CF - 26	Perfil U	U 100x40x2mm	137,54	404,01	940,12	371,36	1.087,95	1.087,95	
			U 92x30x2mm	136,33			309,47			
			U 75x40x2mm	48,03			109,03			
			U 68x30x2mm	53,24			100,62			
		Perfil UE Caixa união soldada	UE 100x50x2mm	28,87	536,11	536,11	940,12	197,47	2.385,69	
		PERFIL U ENRIJECIDO	UE 100x50x2,66mm	536,11				2.385,69	2.385,69	
									ACRESCIMO 10%	4.326,10

- 1 - REALIZAR A FIXAÇÃO DAS TESOURAS PRINCIPAIS SEMPRE NOS PILARES, E CONFORME DETALHES 01.
- 2 - TODAS AS MEDIDAS DEVEM SER CONFERIDAS NA OBRA, JÁ QUE SETRATA DE UMA OBRA DE REFORMA E ADEQUAÇÃO.
- 3 - TODAS AS CHAPAS E MATERIAIS UTILIZADOS DEVEM SER NOVOS SEM AVARIAS E OXIDAÇÕES.

PROJETO ESTRUTURAL - COBERTURA EM ESTRUTURAS METÁLICAS DO ICT - UFVJM / CAMPUS JK

PROJETO EXECUTIVO	RESP. TÉCNICO	CONTEÚDO:		
	IVAN BRUNO DA PAIXÃO JUNIOR ENGENHEIRO MECÂNICO - CREA-MG: 208.678/D SANTA BARBARA - MG	PROJETO ESTRUTURAL - COBERTURA CENTRAL DO ICT - UFVJM / CAMPUS JK		
	PROPRIETÁRIO:	LIBARDO ANDRÉS GÓZALES TORRES		
	DATA: 25/04/2021 VS02	ESCALA: 1: 50	ART.: 6271513	ÁREA CONST.: 460,00m²